

# LENGUA DE SIGNOS JUNIO FC 2021 AF 177.1



● **Nombre completo:**  
LENGUA DE SIGNOS JUNIO FC 2021 AF  
177.1

● **Fecha de inicio:**  
01/06/2022

● **Fecha de inscripción:**  
01/06/2022

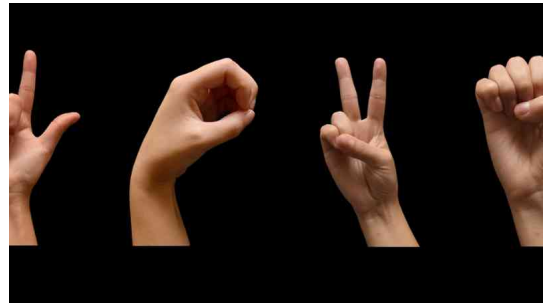
● **Duración:**  
60 horas

● **Tipo:**  
Subvencionado

● **Modalidad:**  
Presencial

● **Importe del curso:**  
0.00 €

● **Bonificación:**  
100%



## Objetivos Del Curso

La LSE está reconocida como lengua oficial de estado español desde octubre de 2007, ya que es un medio de comunicación que utiliza la Comunidad Sorda y que está en manos de todos poder convertir en un vínculo más de comunicación e integración a todos los niveles.

Divulgación Dinámica presenta este curso de nivel intermedio en la Lengua de Signos Española (LSE) para todas aquellas personas que valoran de forma positiva las posibilidades que el uso de la LSE puedes brindarles en sus distintas áreas personales y profesionales. El uso de la LSE es de especial de interés para aquellas personas que desarrollan su actividad profesional directamente con el público (atención al cliente, trabajadores sociales, psicólogos, profesores...).

Además, es importante la práctica por parte del alumno/a ya que será el motor de su propio aprendizaje. Cuenta con muchos recursos didácticos y vídeos, que a través de la práctica le van a ayudar a interiorizar las principales características de la gramática de la LSE, así como alrededor de 500 términos para que puedas enriquecer el vocabulario.